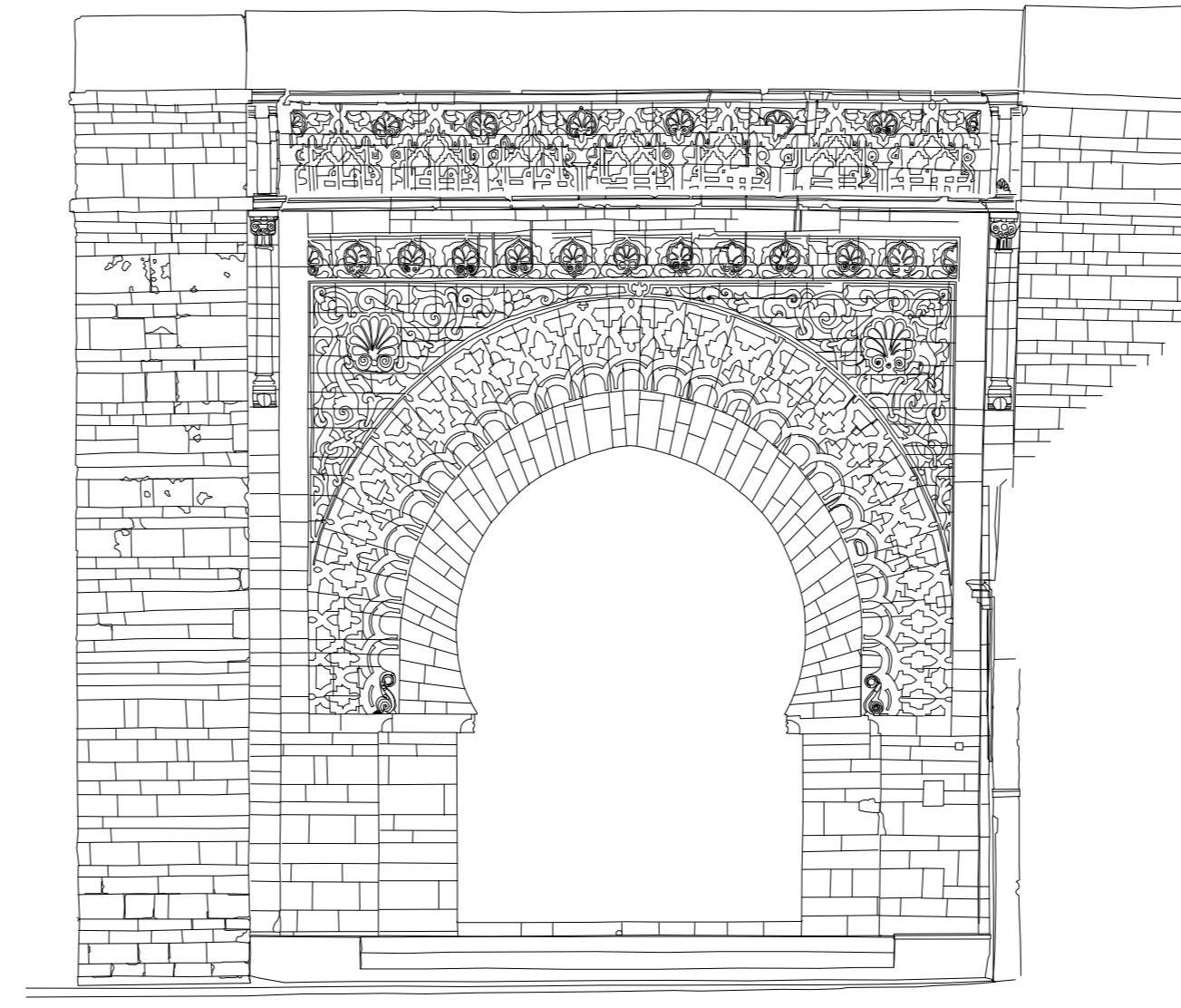
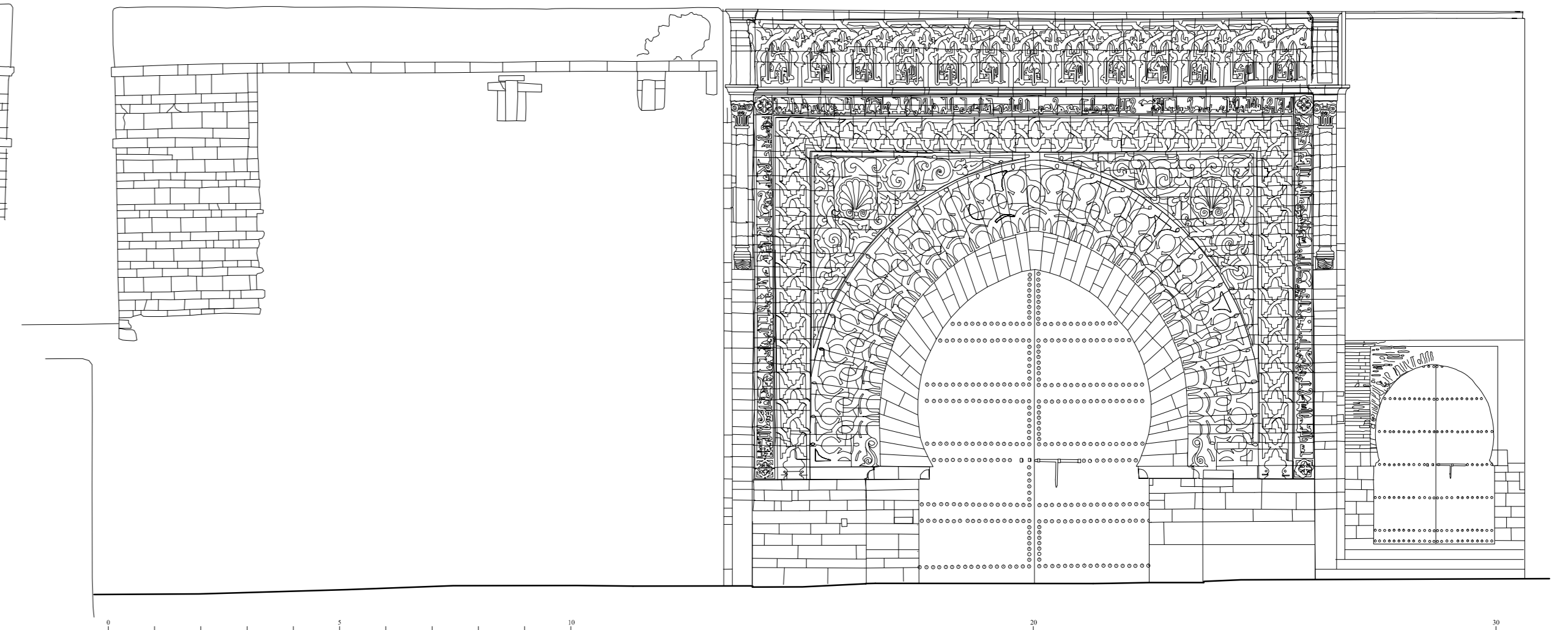


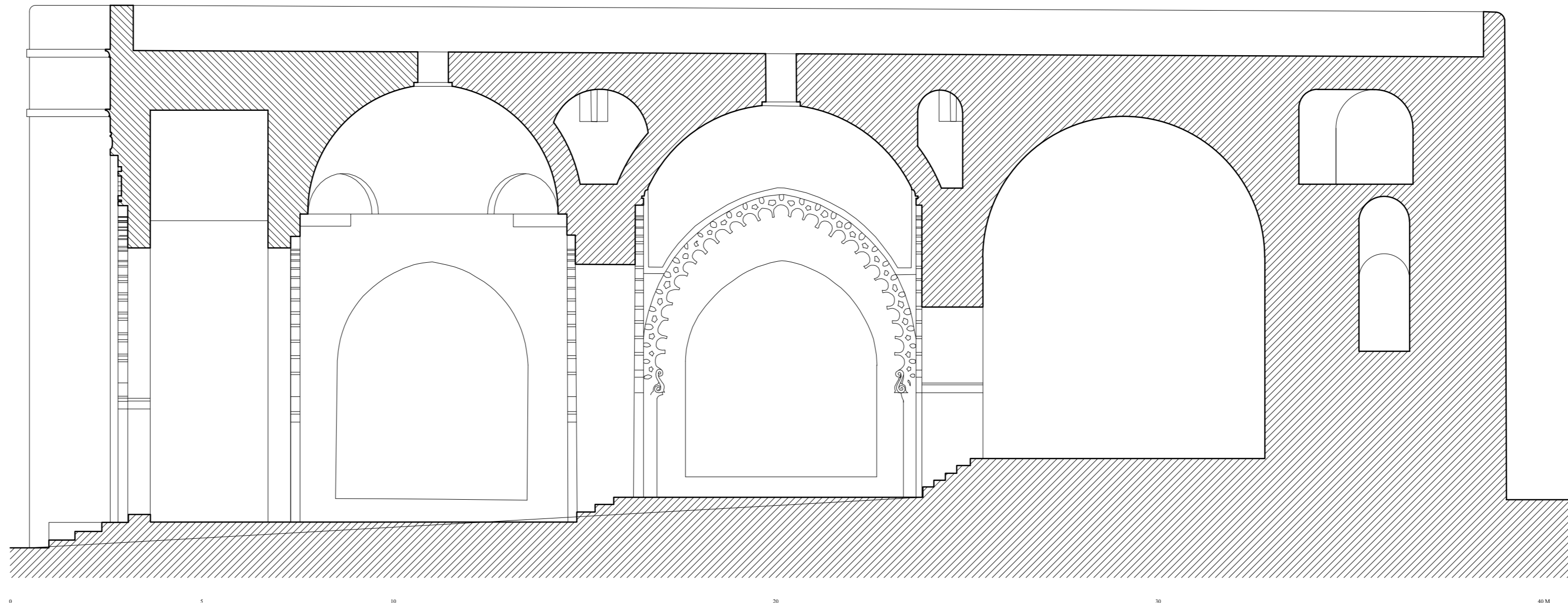
QASBA DE RABAT, BAB AL-KEBIR, ALZADO EXTERIOR.
ANTONIO ALMAGRO, ESCUELA DE STUDIOS ÁRABES, CNEC, GRANADA.



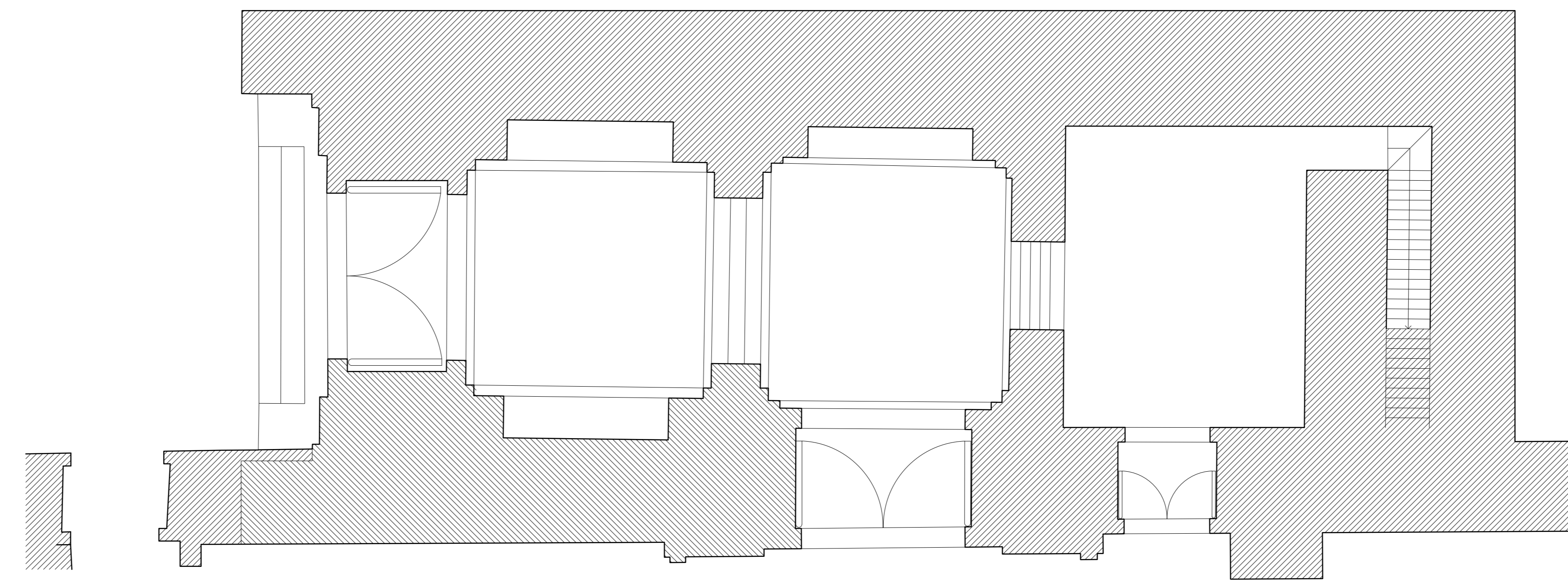
QASBA DE RABAT, BAB AL-KEBIR, PUERTA EXTERIOR.
ANTONIO ALMAGRO, ESCUELA DE STUDIOS ÁRABES, CNEC, GRANADA.



QASBA DE RABAT, BAB AL-KEBIR, PUERTA INTERIOR.
ANTONIO ALMAGRO, ESCUELA DE STUDIOS ÁRABES, CNEC, GRANADA.



QASBA DE RABAT, BAB AL-KEBIR, SECCIÓN.
ANTONIO ALMAGRO, ESCUELA DE STUDIOS ÁRABES, CNEC, GRANADA.



QASBA DE RABAT, BAB AL-KEBIR, PLANTA.
ANTONIO ALMAGRO, ESCUELA DE STUDIOS ÁRABES, CNEC, GRANADA.